



ESTIMACIONES AGRÍCOLAS

Informe semanal al
18 de Diciembre de 2014



SUBSECRETARÍA DE AGRICULTURA DIRECCIÓN NACIONAL DE INFORMACIÓN Y MERCADOS

Responsable del presente informe:

Ing. Agr. Juan C. Maceira

Subsecretario de Agricultura

Colaboran en su confección:

Dirección de Información Agropecuaria y Forestal

Oficina de Riesgo Agropecuario



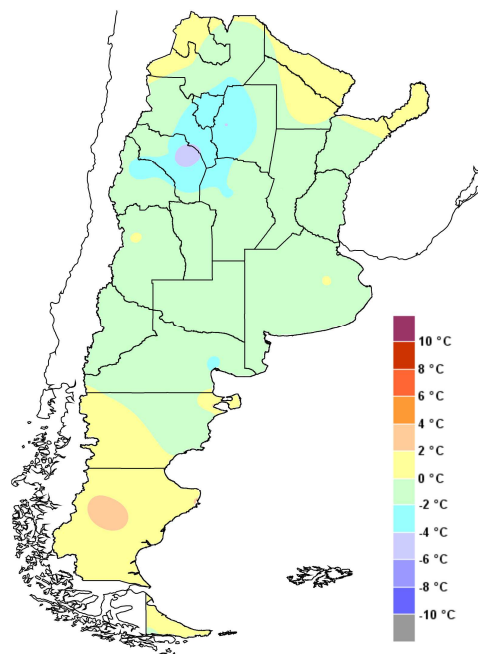
ÍNDICE

- Temperaturas
- Precipitaciones
- Estado de las reservas hídricas
- Estado de los cultivos
- Evolución de la superficie sembrada y cosechada
- Humedad y estado de los cultivos



TEMPERATURAS

En el aspecto térmico sólo se presentaron anomalías importantes en el noroeste. La causa de esto radica en que el mal tiempo no dejó que las temperaturas se disparen a valores muy altos. Los valores más altos de temperatura llegaron a 26/29°C en el noroeste, 32/36°C en el noreste y 28/32°C en pampeana. El jueves fueron las mínimas más bajas en pampeana, de 5/8°C.



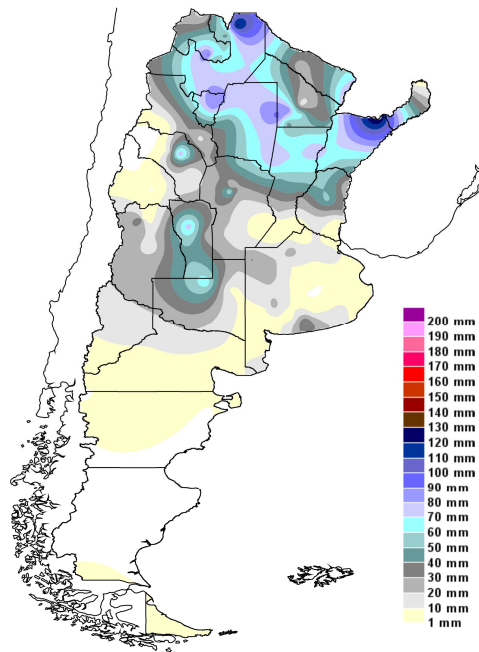
Anomalía de la temperatura media
de la semana

Las temperaturas de los próximos días serán normales o ligeramente inferiores en el centro-este y el norte del país. Norte de Patagonia y gran parte de Cuyo tendrían temperaturas levemente superiores a lo normal. A partir del jueves ingresaría aire cálido. Entre jueves y viernes las temperaturas más altas serían en pampeana y el Litoral, con máximas de 30/38°C. Entre viernes y sábado las máximas en el norte argentino serían de 34/40°C. A partir del domingo y a lo largo del lunes podría ingresar aire más fresco, con valores de mínimas de 4/10°C en el centro de región pampeana.]



PRECIPITACIONES

Tal cual como estaba previsto, las mayores precipitaciones de la semana se ubicaron en Cuyo y el norte del país. Los acumulados de la semana superaron los 40mm, aunque dada la disposición de las estaciones meteorológicas se pueden contabilizar grandes áreas con hasta 70-100mm. Las lluvias tuvieron lugar a lo largo de casi toda la semana. En pampeana las lluvias se concentraron en el norte, ocurrieron jueves, sábado y lunes. En el sur de la región hubo algunas lluvias en los alrededores de Tres Arroyos el viernes. En el norte de la Patagonia hubo lluvias de entre 10 y 20mm el domingo.

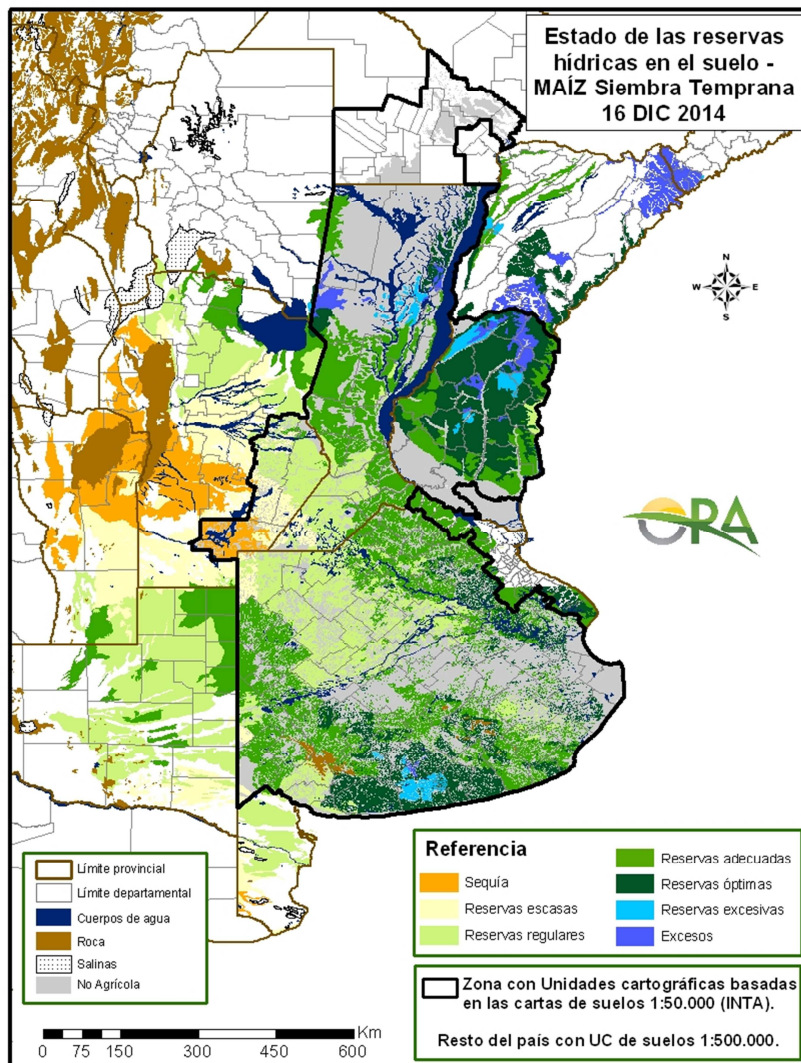


Precipitaciones acumuladas en la semana

Nuevamente el patrón atmosférico favorecerá la ocurrencia de lluvias abundantes y persistentes hasta el domingo en Cuyo y el noroeste argentino. Una masa de aire cálido y relativamente húmedo liberará la inestabilidad presente en la atmósfera en esas dos regiones, excepto viernes y domingo en Cuyo. En pampeana algunos pasajes de sistemas de mal tiempo provocarían la ocurrencia de lluvias entre viernes y domingo. En el noreste argentino las lluvias serían hasta el lunes 22, con algunas tormentas intensas el sábado. En la zona cordillerana de la Patagonia se prevén precipitaciones por los próximos siete días, con algunas posibles nevadas durante el fin de semana.

ESTADO DE LAS RESERVAS HÍDRICAS

Comenzó la temporada de lluvias en el noroeste argentino y con montos registrados que son alentadores previo a los días en que siembran los cultivos de verano en esa zona. La humedad en el suelo allí ahora se encamina a ser la adecuada. En tanto, las reservas hídricas simuladas para soja y maíz dan excesos en el norte de Santa Fe y de Entre Ríos y en lotes de soja en el norte de Buenos Aires. En el resto de pampeana el agua disponible es entre regular y adecuada, excepto en Córdoba donde aún es deficitaria. El trigo se encamina a su fin de ciclo productivo con excesos aislados en el norte y sur de Buenos Aires. En los próximos días seguirá siendo importante el aporte de las lluvias en el norte del país.



Mapa de reservas hídricas hecho a partir de datos meteorológicos del SMN y del INTA e información de suelos del INTA. |



ESTADO DE LOS CULTIVOS

TRIGO. Continúa la cosecha, interrumpida momentáneamente por lluvias, con rindes y calidad variables. 14 % de la superficie llenando grano, 84 % en madurez.]

GRANOS GRUESOS. Girasol: 5% en floración, 18 % en llenado. Las siembras de maíz y soja progresan sin mayores novedades, de acuerdo a las condiciones de humedad. Los lotes emergidos se encuentran en general en buenas condiciones, aunque en varias zonas la humedad no es óptima. La presencia de plagas es la normal, siendo tratadas sin inconvenientes Un 16 % del maíz ya está en floración, 90 % bueno a muy bueno...]



EVOLUCIÓN DE LA SUPERFICIE SEMBRADA Y COSECHADA

AVANCE DE LA SIEMBRA DE MAIZ

CAMPAÑA: 2014/2015 (*)

DELEGACION		AREA A SEMBRAR Ha	13/11 %	20/11 %	27/11 %	04/12 %	11/12 %	18/12 %	AREA SEMBRADA Ha
Bahía Blanca		16.896	-	-	14	26	55	100	16.896
Bolívar		84.677	70	70	80	85	90	100	84.677
Bragado		74.148	77	77	80	84	90	100	74.148
General Madariaga		53.093	42	45	85	92	98	100	53.093
Junín		68.780	100	100	100	100	100	100	68.780
La Plata		26.976	25	40	58	66	69	88	23.739
Lincoln		172.216	97	97	98	98	100	100	172.216
Pehuajó		277.200	75	85	91	91	100	100	277.200
Pergamino		60.480	100	100	100	100	100	100	60.480
Pigüé		60.600	70	70	80	100	100	100	60.600
Salliqueló		120.750	79	88	94	94	100	100	120.750
Tandil		168.817	14	56	86	91	100	100	168.817
T.Arroyos		114.700	24	80	90	100	100	100	114.700
25 de Mayo		67.100	46	55	66	77	86	100	67.100
BUENOS AIRES	14/15	1.366.433	64	77	87	91	97	99	1.363.196
	13/14	1.476.460	82	91	95	98	99	99	-
Laboulaye		365.540	48	50	57	62	72	79	287.680
M. Juárez		165.900	87	87	87	90	94	96	159.928
Río Cuarto		503.473	35	35	35	45	68	85	429.614
S. Francisco		425.250	9	9	16	23	29	34	144.415
Villa María		224.296	25	25	25	33	37	70	155.931
CORDOBA	14/15	1.684.459	35	35	39	46	57	70	1.177.567
	13/14	1.917.500	29	30	30	34	50	69	-
Paraná		76.734	90	90	90	100	100	100	76.734
R. del Tala		154.800	56	56	56	56	61	66	101.735
ENTRE RIOS	14/15	231.534	67	67	67	71	74	77	178.469
	13/14	268.200	68	68	68	75	81	86	-
General Pico		314.000	26	43	55	66	76	85	265.550
Santa Rosa		120.000	8	13	14	19	19	27	32.292
LA PAMPA	14/15	434.000	21	35	44	53	60	69	297.842
	13/14	423.000	30	39	55	61	73	81	-
Avellaneda		63.342	18	18	18	18	18	18	11.547
C. de Gómez		134.720	78	78	78	78	78	82	110.699
Casilda		65.088	39	39	39	39	45	59	38.604
Rafaela		106.200	40	40	40	40	40	40	42.926
V. Tuerto		136.675	92	92	92	92	95	98	133.942
SANTA FE	14/15	506.025	61	61	61	61	63	67	337.718
	13/14	541.900	35	35	36	37	40	51	-
CATAMARCA		10.300	9	12	14	14	14	19	1.910
CORRIENTES		14.455	-	-	-	-	-	-	-
CHACO (Pcia. R. S. Peña)		89.270	-	-	-	-	-	-	-
CHACO (Charata)		90.315	-	-	-	16	18	20	18.063
FORMOSA		32.320	-	-	-	-	-	-	-
JUJUY		7.850	-	-	-	-	-	-	-
MISIONES		30.820	56	58	63	72	75	81	24.964
SALTA		188.020	-	-	-	-	-	-	-
SAN LUIS		182.657	18	18	45	65	75	80	145.778
S. ESTERO (Sgo. Estero)		130.231	0	1	19	19	25	29	37.546
S. ESTERO (Quimilí)		430.000	0	0	0	0	1	24	104.576
TUCUMAN		61.289	1	2	1	2	3	4	2.353
TOTAL PAIS	14/15	5.489.977	38	42	48	53	59	67	3.689.981
	13/14	6.098.885	40	44	48	52	60	69	-

(*) Cifras Provisorias

Las AREAS están expresadas en hectáreas.

ESTIMACIONES AGRICOLAS

M.A.G. y P.

AVANCE DE LA SIEMBRA DE MANI

CAMPAÑA: 2014/2015(*)

DELEGACION	TIPO	AREA A SEMBRAR Ha	13/11 %	20/11 %	27/11 %	04/12 %	11/12 %	18/12 %	AREA SEMBRADA Ha
CORRIENTES	Colorado	0							-
	Rosado	0	-	-	-	-	-	-	-
	Total	0	-	-	-	-	-	-	-
	13/14	0	-	-	-	-	-	-	
BUENOS AIRES	Colorado	1.000				100	100	100	1.000
	Rosado	1.000	-	-	-	100	100	100	1.000
	Total	1.500	-	-	49	80	100	100	
	13/14	1.500	-	-	49	80	100	100	
JUJUY	Colorado	588							-
	Rosado	588	-	-	-	-	-	-	-
	Total	588	-	-	-	-	-	-	-
	13/14	588	-	-	-	-	-	-	
SALTA	Colorado	-							-
	Rosado	9.050	-	-	-	-	-	-	-
	Total	9.050	-	-	-	-	-	-	-
	13/14	9.050	-	-	-	-	-	-	
SANTA FE	Colorado	800		11	70	100	100	100	-
	Rosado	800	-	11	70	100	100	100	800
	Total	800	-	11	70	100	100	100	800
	13/14	300	-	30	70	100	100	100	
SAN LUIS	Colorado	12.000	67	67	91	100	100	100	-
	Rosado	12.000	67	67	91	100	100	100	12.000
	Total	12.000	67	67	91	100	100	100	12.000
	13/14	11.800	79	83	85	100	100	100	
LA PAMPA	Colorado	13.600			9	30	91	100	-
	Rosado	13.600	-	-	9	30	91	100	13.600
	Total	13.600	-	-	9	30	91	100	13.600
	13/14	15.860	-	-	-	10	30	60	
Laboulaye	Colorado	155.000	25	62	77	100	100	100	-
	Rosado	155.000	25	62	77	100	100	100	155.000
	Total	155.000	25	62	77	100	100	100	155.000
	13/14	154.000	45	76	81	100	100	100	
Marcos Juárez	Colorado	-							-
	Rosado	2.500	75	90	100	100	100	100	2.500
	Total	2.500	75	90	100	100	100	100	2.500
	13/14	2.500	35	55	80	100	100	100	
Río Cuarto	Colorado	177.950	90	98	100	100	100	100	-
	Rosado	177.950	90	98	100	100	100	100	177.950
	Total	177.950	90	98	100	100	100	100	177.950
	13/14	157.500	90	100	100	100	100	100	
Villa María	Colorado	400	85	100	100	100	100	100	400
	Rosado	56.900	58	85	89	100	100	100	56.900
	Total	57.300	58	85	89	100	100	100	57.300
	13/14	60.850	36	70	82	95	100	100	
CORDOBA	Colorado	400	85	100	100	100	100	100	400
	Rosado	392.350	60	82	89	100	100	100	392.350
	Total	392.750	60	82	89	100	100	100	392.750
	13/14	374.850	64	86	90	99	100	100	
TOTAL PAIS	Colorado	400	85	100	100	100	100	100	400
	Rosado	429.388	56	77	85	96	97	98	419.750
	Total	429.788	56	77	85	96	97	98	420.150
	2013/14	411.688	60	80	84	93	95	96	

(*) Cifras Provisorias
Las AREAS están expresadas en hectáreas.
ESTIMACIONES AGRICOLAS
M. A. G. y P.

AVANCE DE LA SIEMBRA DE SOJA

CAMPAÑA: 2014/2015 (*)

DELEGACION		AREA A SEMBRAR Has	13/11	20/11	27/11	04/12	11/12	18/12	AREA SEMBRADA Has
			%	%	%	%	%		
Bahía Blanca	1ª	-	-	-	-	-	-	-	-
	2ª	-	-	-	-	-	-	-	-
Bolívar	1ª	271.000	-	20	60	80	90	100	271.000
	2ª	70.000	-	-	-	-	-	13	8.790
Bragado	1ª	434.860	15	43	70	95	100	100	434.860
	2ª	51.620	-	-	-	-	20	45	23.230
	F	7.140	-	-	-	-	-	-	-
General Madariaga	1ª	103.450	13	15	55	70	90	97	100.340
	2ª	25.000	-	-	-	-	-	-	-
Junín	1ª	483.000	70	70	80	100	100	100	483.000
	2ª	93.500	-	-	-	5	40	50	46.750
La Plata	1ª	75.500	6	8	41	59	61	80	60.380
	2ª	26.000	-	-	-	-	-	4	1.120
Lincoln	1ª	689.500	15	61	70	99	100	100	689.500
	2ª	142.350	-	-	-	1	42	62	87.940
	F	15.500	-	-	-	-	-	-	-
Pehuajó	1ª	652.400	40	50	89	100	100	100	652.400
	2ª	156.400	-	-	-	-	-	24	37.130
	F	15.600	-	-	-	-	-	-	-
Pergamino	1ª	739.000	91	98	100	100	100	100	739.000
	2ª	65.500	3	11	15	34	40	55	36.300
	F	-	-	-	-	-	-	-	-
Pigüé	1ª	151.000	17	60	74	92	100	100	151.000
	2ª	28.000	-	-	-	-	-	-	-
Salliqueló	1ª	250.000	14	33	54	72	97	100	250.000
	2ª	30.000	-	-	-	-	18	47	14.200
	F	5.000	-	-	-	-	-	-	-
Tandil	1ª	488.000	-	-	9	31	81	100	488.000
	2ª	330.000	-	-	-	-	-	-	-
Tres Arroyos	1ª	532.500	4	20	33	70	100	100	532.500
	2ª	274.000	-	-	-	-	-	23	62.310
25 de Mayo	1ª	295.500	12	21	36	46	73	91	269.700
	2ª	73.500	-	-	-	-	4	20	14.700
	F	-	-	-	-	-	-	-	-
BUENOS AIRES	14/15	6.574.820	23	34	46	59	70	76	5.454.150
	13/14	6.767.899	33	56	68	75	78	81	-
Laboulaye	1ª	658.000	32	42	72	89	100	100	658.000
	2ª	165.000	-	-	-	5	20	55	90.010
M. Juárez	1ª	1.082.000	82	95	100	100	100	100	1.082.000
	2ª	130.000	-	24	32	62	93	100	130.000
	F	-	-	-	-	-	-	-	-
Río Cuarto	1ª	1.185.400	31	90	91	96	100	100	1.185.400
	2ª	81.000	-	-	1	23	75	91	73.750
S. Francisco	1ª	1.030.000	1	4	16	35	44	52	538.070
	2ª	350.000	2	4	12	36	52	63	218.790
	F	-	-	-	-	-	-	-	-
V. María	1ª	694.900	16	17	36	62	69	89	616.170
	2ª	206.475	-	-	20	40	50	64	131.210
CORDOBA	14/15	5.582.775	29	46	57	70	78	85	4.723.400
	13/14	5.052.760	35	49	53	68	78	89	-
Paraná	1ª	392.000	46	66	84	100	100	100	392.000
	2ª	131.800	-	13	37	61	87	100	131.800
R. del Tala	1ª	790.000	31	68	78	90	94	96	761.240
	2ª	180.000	1	10	16	30	43	57	103.280
	F	-	-	-	-	-	-	-	-
ENTRE RIOS	14/15	1.493.800	29	56	68	83	89	93	1.388.320
	13/14	1.504.900	21	37	62	79	91	97	-
General Pico	1ª	385.000	-	-	17	44	58	86	331.180
	2ª	51.100	-	-	-	-	-	10	5.110
Santa Rosa	1ª	75.000	1	8	9	12	12	26	19.220
	2ª	6.000	-	-	-	-	-	-	-
LA PAMPA	14/15	517.100	0	1	14	35	45	69	355.510
	13/14	521.100	0	6	24	46	61	81	-
Avellaneda	1ª	194.000	24	28	33	41	48	53	101.950
	2ª	55.500	-	-	-	5	10	15	8.130
C. de Gómez	1ª	650.000	20	52	85	100	100	100	650.000
	2ª	220.000	-	-	-	70	80	99	216.850
Casilda	1ª	626.600	41	79	92	100	100	100	626.600
	2ª	117.500	-	-	22	64	88	99	116.280
Rafaela	1ª	620.000	17	27	58	63	75	82	507.720
	2ª	230.000	-	5	26	35	50	63	144.690
V. Tuerto	1ª	563.500	50	95	100	100	100	100	563.500
	2ª	100.000	-	1	12	25	60	95	95.000
SANTA FE	14/15	3.377.100	24	47	66	78	85	90	3.030.720
	13/14	3.254.768	29	52	66	80	85	92	-
CATAMARCA		17.500	-	-	-	-	-	-	-
CORRIENTES		25.000	-	-	-	-	5	10	2.500
Pcia. R.S. Peña (CHACO)		240.000	-	-	-	-	5	7	16.660
Charata (CHACO)		360.000	-	-	-	5	26	35	126.000
FORMOSA		17.900	-	-	-	-	10	12	2.150
JUJUY		6.700	-	-	-	-	-	-	-
MISIONES		1.300	-	-	10	50	62	80	1.040
SALTA		465.100	-	-	-	-	-	-	-
SAN LUIS	1ª	365.000	18	21	66	83	94	95	345.730
	2ª	2.000	-	-	-	40	51	72	1.440
S. ESTERO		199.500	-	-	13	13	28	67	134.300
Quimilí (S. del ESTERO)		820.000	-	-	-	-	-	31	253.540
TUCUMAN		180.000	-	-	-	-	4	12	22.390
TOTAL PAIS	14/15	20.245.595	22	36	48	60	69	76	15.857.850
	13/14	19.781.812	28	44	54	65	71	78	-

(*) Cifras provisionarias

Las áreas están expresadas en hectáreas

ESTIMACIONES AGRICOLAS

M. A. G. y P.

AVANCE DE LA SIEMBRA DE SORGO									
CAMPAÑA: 2014/2015 (*)									
DELEGACION		AREA A SEMBRAR Ha	13/11 %	20/11 %	27/11 %	04/12 %	11/12 %	18/12 %	AREA SEMBRADA Ha
Bahía Blanca		2.200	-	-	-	-	-	-	-
Bolívar		20.000	-	20	30	80	90	95	19.000
Bragado		11.800	-	50	60	100	100	100	11.800
General Madariaga		-	-	-	-	-	-	-	-
Junín		9.900	-	-	-	5	100	100	9.900
La Plata		5.850	-	-	27	39	59	90	5.250
Lincoln		11.200	-	82	85	100	100	100	11.200
Pehuajó		2.050	-	28	48	100	100	100	2.050
Pergamino		11.200	100	100	100	100	100	100	11.200
Pigüé		11.000	-	20	49	90	100	100	11.000
Salliqueló		40.000	-	-	20	40	75	100	40.000
Tandil		-	-	-	-	-	-	-	-
T.Arroyos		-	-	-	-	-	-	-	-
25 de Mayo		7.950	100	100	100	100	100	100	7.950
BUENOS AIRES	14/15	133.150	14	31	43	67	87	97	129.350
	13/14	140.650	33	45	58	80	91	94	-
Laboulaye		47.100	-	10	23	78	82	100	47.100
M. Juárez		11.000	45	61	78	81	100	100	11.000
Río Cuarto		50.150	-	5	32	62	82	95	47.663
S. Francisco		33.000	6	8	45	54	56	64	21.001
Villa María		68.000	-	-	-	-	-	-	-
CORDOBA	14/15	209.250	3	8	24	45	52	61	126.764
	13/14	226.600	9	29	32	45	59	80	-
Paraná		53.200	67	75	89	97	100	100	53.200
R. del Tala		58.000	46	70	73	73	73	76	44.364
ENTRE RIOS	14/15	111.200	56	73	81	84	86	88	97.564
	13/14	125.000	61	72	82	89	93	94	-
General Pico		7.200	-	-	-	26	43	64	4.610
Santa Rosa		50.000	-	-	-	6	6	12	6.000
LA PAMPA	14/15	57.200	-	-	-	9	10	19	10.610
	13/14	68.200	11	12	29	32	34	67	-
Avellaneda		56.500	12	15	22	31	36	41	22.973
C. de Gómez		22.000	-	-	-	76	76	87	19.089
Casilda		6.000	83	100	100	100	100	100	6.000
Rafaela		63.000	15	35	80	85	95	97	61.110
V. Tuerto		8.500	80	100	100	100	100	100	8.500
SANTA FE	14/15	156.000	18	29	50	66	71	75	117.672
	13/14	148.430	23	49	66	77	84	88	-
CATAMARCA		600	-	-	-	-	-	-	-
CORRIENTES		4.800	-	-	-	-	-	-	-
CHACO (Pcia. R. S. Peña)		35.000	-	-	-	-	-	-	-
CHACO (Charata)		72.000	-	-	-	12	13	15	-
FORMOSA		7.950	-	-	-	-	-	-	-
JUJUY		-	-	-	-	-	-	-	-
MISIONES		-	-	-	-	-	-	-	-
SALTA		-	-	-	-	-	-	-	-
SAN LUIS		39.500	20	20	66	85	100	100	39.500
SGO. del ESTERO		36.000	-	5	20	24	47	75	26.978
SGO. del ESTERO (Quimilí)		105.000	-	-	-	-	13	41	-
TUCUMAN		4.600	5	10	12	12	9	11	552
TOTAL PAIS	14/15	972.250	13	20	32	45	53	62	548.991
	13/14	997.425	20	33	45	55	63	72	-

(*) Cifras Provisorias
Las AREAS están expresadas en hectáreas.
ESTIMACIONES AGRICOLAS
M.A.G. y P.

AVANCE DE LA COSECHA DE CEBADA CERVECERA

CAMPAÑA: 2014/2015(*)

DELEGACION		AREA SEMRADA Has	13/11	20/11	27/11	04/12	11/12	18/12	AREA PERDIDA Has	AREA COSECHADA Has
			%	%	%	%	%	%		
Bahía Blanca		32.260	-	-	-	-	19	56	3.500	16.152
Bolívar		28.500	-	-	-	-	20	75	4.500	17.918
Bragado		16.000	-	-	-	2	40	80	1.010	11.992
General Madariaga		11.600	-	-	-	-	-	-	1.650	-
La Plata		5.600	-	-	-	-	8	88	-	4.928
Junín		23.500	-	-	-	50	90	95	-	22.325
Lincoln		22.500	-	18	25	38	80	100	-	22.500
Pehuajó		71.600	-	-	-	42	78	100	18.580	53.020
Pergamino		3.500	1	7	10	45	58	76	-	2.660
Pigué		120.000	-	-	-	-	-	9	-	10.752
Salliqueló		46.000	-	-	-	6	42	76	-	34.748
Tandil		184.100	-	-	-	-	-	7	16.400	11.437
T.Arroyos		323.600	-	-	-	-	20	45	56.250	121.457
25 de Mayo		22.200	-	-	-	14	50	100	1.425	20.775
BUENOS AIRES	14/15	910.960	0	1	1	6	23	43	103.315	350.665
	13/14	1.148.051	0	-	0	6	28	69	-	-
Laboulaye		7.500	-	-	-	97	100	100	800	6.700
M. Juárez		10.000	3	81	93	100	100	100	1.500	8.500
Río Cuarto		-	-	50	100	100	100	100	-	-
S. Francisco		5.000	-	-	-	-	-	-	5.000	-
Villa María		1.000	-	-	90	95	95	100	-	1.000
CORDOBA	14/15	23.500	1	42	54	99	100	100	7.300	16.200
	13/14	36.320	3	12	21	23	74	100	-	-
Paraná		5.100	100	100	100	100	100	100	-	5.100
R. del Tala		-	-	-	-	-	-	-	-	-
ENTRE RIOS	14/15	5.100	100	100	100	100	100	100	-	5.100
	13/14	11.500	26	64	66	75	85	100	-	-
General Pico		33.200	-	-	-	20	55	89	1.200	28.560
Santa Rosa		6.650	-	-	-	14	15	76	-	5.080
LA PAMPA	14/15	39.850	-	-	-	19	48	87	1.200	33.640
	13/14	29.600	-	-	-	-	2	92	-	-
Avellaneda		-	-	-	-	-	-	-	-	-
C. de Gómez		6.800	6	51	100	100	100	100	-	6.800
Casilda		6.200	-	24	92	100	100	100	-	6.200
Rafaela		3.500	-	86	100	100	100	100	500	3.000
V. Tuerto		15.000	-	15	60	60	100	100	-	15.000
SANTA FE	14/15	31.500	1	31	79	81	100	100	500	31.000
	13/14	37.555	5	49	96	100	100	100	-	-
SAN LUIS	14/15	-	-	-	-	-	-	-	-	-
	13/14	120	-	-	-	-	-	-	-	-
TOTAL PAIS	14/15	1.010.910	1	3	5	12	28	49	112.315	436.605
	13/14	1.263.026	0	2	4	10	31	71	-	-

(*) Cifras Provisorias

Las AREAS están expresadas en hectáreas.

ESTIMACIONES AGRICOLAS

M. A. G. y P.

AVANCE DE LA COSECHA DE TRIGO										
CAMPAÑA: 2014/2015(*)										
DELEGACION		AREA SEMBRADA Ha	13/11 %	20/11 %	27/11 %	04/12 %	11/12 %	18/12 %	AREA PERDIDA Ha	AREA COSECHADA Ha
Bahía Blanca	T. Pan	104.900	-	-	-	-	-	29	3.900	29.460
	T. Fideos	65	-	-	-	-	-	-	-	-
Bolívar	T. Pan	49.100	-	-	-	-	10	12	2.600	5.580
	T. Fideos	3.000	-	-	-	-	-	-	200	-
General Madariaga		35.500	-	-	-	2	30	71	1.980	23.670
Bragado		22.000	-	-	-	-	-	-	1.500	-
Junín		67.000	-	-	-	-	50	60	-	40.200
La Plata		11.000	-	-	-	-	4	11	1.000	1.090
Lincoln		86.900	-	-	-	11	69	93	-	80.820
Pehuajó	T. Pan	104.100	-	-	-	3	10	66	-	68.550
	T. Fideos	2.600	-	-	-	-	100	100	-	2.600
Pergamino		45.900	-	3	3	29	38	61	900	27.230
Pigüé	T. Pan	410.000	-	-	-	-	-	-	-	-
	T. Fideos	5.000	-	-	-	-	-	-	-	-
Salliqueló	T. Pan	190.000	-	-	-	-	16	38	-	72.810
	T. Fideos	2.100	-	-	-	-	19	62	-	1.300
Tandil	T. Pan	206.500	-	-	-	-	-	-	14.800	-
T. Arroyos	T. Fideos	4.500	-	-	-	-	-	-	200	-
	T. Pan	478.000	-	-	-	-	-	3	71.750	14.020
25 de Mayo	T. Fideos	23.300	-	-	-	-	-	11	5.880	1.900
		29.800	-	-	-	15	48	84	1.635	23.610
BUENOS AIRES	14/15	1.881.265	-	0	0	2	10	22	106.345	392.840
	13/14	1.638.495	0	0	2	8	33	72	-	-
Laboulaye		153.000	-	-	9	57	90	97	100	148.820
M. Juárez		156.000	5	47	55	98	100	100	16.600	139.400
Río Cuarto		102.000	-	6	35	67	93	100	-	102.000
S. Francisco		370.000	24	64	90	96	100	100	3.150	366.850
Villa María		238.200	-	13	54	93	100	100	-	238.200
CORDOBA	14/15	1.019.200	10	34	59	87	98	99	19.850	995.270
	13/14	724.830	5	22	52	79	97	100	-	-
Paraná		140.000	33	51	81	96	100	100	-	140.000
R. del Tala		180.000	2	18	31	55	80	91	600	163.150
ENTRE RIOS	14/15	320.000	15	32	53	73	89	95	600	303.150
	13/14	284.940	17	63	87	97	100	100	-	-
General Pico		120.400	-	-	-	18	56	85	5.900	97.020
Santa Rosa		122.000	-	-	-	-	1	57	-	69.660
LA PAMPA	14/15	242.400	-	-	-	9	28	70	5.900	166.680
	13/14	196.500	-	-	-	2	78	97	-	-
Avellaneda		98.000	74	91	98	100	100	100	2.800	95.200
C. de Gómez		223.900	5	60	81	100	100	100	-	223.900
Casilda		103.500	-	8	70	100	100	100	-	103.500
Rafaela		262.000	22	63	91	100	100	100	-	262.000
V. Tuerto		125.000	-	-	5	75	100	100	-	125.000
SANTA FE	14/15	812.400	17	49	73	96	100	100	2.800	809.600
	13/14	643.950	35	68	94	100	100	100	-	-
CATAMARCA		12.250	80	90	100	100	100	100	-	12.250
CORRIENTES		-	-	-	-	-	-	-	-	-
CHACO (Pcia. R. S. Peña)		45.500	77	93	100	100	100	100	2.300	43.200
CHACO (Charata)		45.640	89	95	100	100	100	100	1.300	44.340
FORMOSA		-	-	-	-	-	-	-	-	-
JUJUY		2.835	85	95	100	100	100	100	-	2.840
MISIONES		-	-	-	-	-	-	-	-	-
SALTA		34.115	85	95	100	100	100	100	-	34.120
SAN LUIS	T. Pan	3.600	-	-	13	59	86	98	200	3.320
	T. Fideos	400	-	-	50	80	80	95	-	380
SGO. del ESTERO		74.500	99	99	100	100	100	100	-	74.500
SGO. del ESTERO (Quimilí)		90.000	97	99	100	100	100	100	5.000	85.000
TUCUMAN	T. Pan	59.790	78	94	100	100	100	100	770	59.020
	T. Fideos	3.900	82	95	100	100	100	100	-	3.900
TOTAL PAIS	14/15	4.647.795	13	26	38	51	60	67	145.065	3.030.410
	13/14	3.648.070	3	11	25	37	47	66	-	-

(*) Cifras Provisorias
Las AREAS están expresadas en hectáreas.
ESTIMACIONES AGRICOLAS
M.A.G. y P.



**ESTADO DE LOS CULTIVOS
Y HUMEDAD DEL SUELO**

HUMEDAD Y ESTADO DE LOS CULTIVOS

Desde el 12/12/14 hasta el 18/12/14

PROVINCIA	DELEGACION	TRIGO (pan)									
		Estadio Fenológico (*)					Estado General				Humedad
		E	C	F	L	M	MB	B	R	M	
BUENOS AIRES	BAHIA BLANCA	-	-	-	71	29	77	23	-	-	A
	BOLIVAR	-	-	-	-	100	-	100	-	-	A
	BRAGADO	-	-	-	-	100	-	100	-	-	A
	GENERAL MADARIAGA	-	-	-	-	100	-	90	10	-	A
	JUNIN	-	-	-	-	100	-	100	-	-	A
	LA PLATA	-	-	-	49	51	-	70	30	-	E/A
	LINCOLN	-	-	-	-	100	-	100	-	-	A
	PEHUAJO	-	-	-	10	90	35	66	2	-	A
	PERGAMINO	-	-	-	-	100	-	92	8	-	A
	PIGUE	-	-	-	100	-	50	50	-	-	A
	SALLIQUELO	-	-	-	30	70	-	100	-	-	A
	TANDIL	-	-	-	50	50	-	61	39	-	E/A
	TRES ARROYOS	-	-	-	-	100	-	-	-	-	A
25 DE MAYO	-	-	-	-	100	-	45	55	-	E	
CORDOBA	LABOULAYE	-	-	-	-	100	-	90	10	-	A
	MARCOS JUAREZ	-	-	-	-	-	-	-	-	-	-
	RIO CUARTO	-	-	-	-	-	-	-	-	-	-
	SAN FRANCISCO	-	-	-	-	-	-	-	-	-	-
	VILLA MARIA	-	-	-	-	-	-	-	-	-	-
ENTRE RIOS	PARANA	-	-	-	-	-	-	-	-	-	-
	ROSARIO DEL TALA	-	-	-	-	100	24	57	14	4	E/A
LA PAMPA	GENERAL PICO	-	-	-	-	100	-	100	-	-	A
	SANTA ROSA	-	-	-	15	84	-	97	3	-	A
SANTA FE	AVELLANEDA	-	-	-	-	-	-	-	-	-	-
	CASILDA	-	-	-	-	-	-	-	-	-	-
	CANADA de GOMEZ	-	-	-	-	-	-	-	-	-	-
	RAFAELA	-	-	-	-	-	-	-	-	-	-
	VENADO TUERTO	-	-	-	-	-	-	-	-	-	-
CATAMARCA	CATAMARCA	-	-	-	-	-	-	-	-	-	-
CORRIENTES	CORRIENTES	-	-	-	-	-	-	-	-	-	-
CHACO	CHARATA	-	-	-	-	-	-	-	-	-	-
	Pcia. ROQUE SAENZ PENA	-	-	-	-	-	-	-	-	-	-
FORMOSA	FORMOSA	-	-	-	-	-	-	-	-	-	-
JUJUY	JUJUY	-	-	-	-	-	-	-	-	-	-
MISIONES	POSADAS	-	-	-	-	-	-	-	-	-	-
SALTA	SALTA	-	-	-	-	-	-	-	-	-	-
SAN LUIS	SAN LUIS	-	-	-	-	100	-	100	-	-	A
SANTIAGO DEL ESTERO	QUIMILI	-	-	-	-	-	-	-	-	-	-
	SANTIAGO DEL ESTERO	-	-	-	-	-	-	-	-	-	-
TUCUMAN	TUCUMAN	-	-	-	-	-	-	-	-	-	-

Las cifras expresan porcentaje de la superficie del área sembrada.

Estado general: MB: Muy Bueno, B: Bueno, R: Regular, M: Malo.

Humedad: A: Adecuada, R: Regular, E: Exceso, I: Inundación, PS: Principio de Sequía, S: Sequía.

Estadio Fenológico: E: Emergencia; C: Crecimiento; F: Floración; L: Llenado; M: Madurez

(*) La sumatoria puede ser inferior a 100, correspondiendo la diferencia a siembras aún sin emerger.

HUMEDAD Y ESTADO DE LOS CULTIVOS

Desde el 12/12/14 hasta el 18/12/14

PROVINCIA	DELEGACION	MAIZ									GIRASOL										
		Estado Fenológico					Estado General				Humedad	Estado Fenológico (*)					Estado General				Humedad
		E	C	F	L	M	MB	B	R	M		E	C	F	L	M	MB	B	R	M	
BUENOS AIRES	BAHIA BLANCA	100	-	-	-	-	38	38	-	-	A	26	74	-	-	-	26	47	-	-	A
	BOLIVAR	-	87	13	-	-	-	100	-	-	A	-	100	-	-	-	-	100	-	-	A
	BRAGADO	-	30	70	-	-	-	100	-	-	A	-	90	10	-	-	-	100	-	-	A
	GENERAL MADARIAGA	-	94	6	-	-	-	93	7	-	A/R	-	83	17	-	-	-	98	2	-	A
	JUNIN	-	100	-	-	-	-	100	-	-	A	-	-	-	-	-	-	-	-	-	A
	LA PLATA	30	71	-	-	-	-	100	-	-	E/A	-	100	-	-	-	-	100	-	-	A
	LINCOLN	-	93	7	-	-	-	100	-	-	A	-	100	-	-	-	-	100	-	-	A
	PEHUAJO	-	100	-	-	-	31	69	-	-	A	-	100	-	-	-	39	61	-	-	A
	PERGAMINO	-	64	36	-	-	-	100	-	-	A	-	79	21	-	-	-	100	-	-	A
	PIGUE	-	100	-	-	-	-	100	-	-	A	-	100	-	-	-	-	100	-	-	A
	SALLIQUELO	-	100	-	-	-	-	100	-	-	A	-	100	-	-	-	-	100	-	-	A
	TANDIL	-	100	-	-	-	-	100	-	-	E/A	-	100	-	-	-	-	100	-	-	E/A
	TRES ARROYOS	-	100	-	-	-	-	-	-	-	A	-	100	-	-	-	-	100	-	-	A
	25 DE MAYO	-	100	-	-	-	-	84	16	-	E	-	100	-	-	-	-	80	20	-	E
CORDOBA	LABOULAYE	14	76	10	-	-	20	70	10	-	A/R	-	80	20	-	-	-	80	20	-	A/R
	MARCOS JUAREZ	2	12	86	-	-	-	95	5	-	A	-	-	100	-	-	-	100	-	-	A
	RIO CUARTO	14	76	10	-	-	-	93	7	-	A	-	72	28	-	-	-	100	-	-	A
	SAN FRANCISCO	39	48	13	-	-	-	100	-	-	A/R	-	70	30	-	-	-	100	-	-	A/R
	VILLA MARIA	25	61	14	-	-	-	100	-	-	A	33	67	-	-	-	-	100	-	-	A
ENTRE RIOS	PARANA	10	-	90	-	-	23	77	-	-	A	-	-	100	-	-	-	100	-	-	A
	ROSARIO DEL TALA	5	5	90	-	-	-	-	-	-	E/A	-	-	-	-	-	-	-	-	-	-
LA PAMPA	GENERAL PICO	50	50	-	-	-	-	100	-	-	A	-	100	-	-	-	-	100	-	-	A
	SANTA ROSA	86	14	-	-	-	-	100	-	-	A	62	38	-	-	-	3	97	-	-	A
SANTA FE	AVELLANEDA	-	-	21	50	29	-	78	22	-	A/R	-	-	23	50	27	-	73	27	-	A/R
	CASILDA	12	30	58	-	-	-	100	-	-	A	-	-	-	-	-	-	-	-	-	-
	CANADA de GOMEZ	15	-	12	73	-	98	2	-	-	A	-	-	20	80	-	100	-	-	-	A
	RAFAELA	-	-	86	14	-	-	92	8	-	A	-	-	-	100	-	-	90	10	-	A
	VENADO TUERTO	-	95	5	-	-	70	30	-	-	A	-	70	30	-	-	-	100	-	-	A
CATAMARCA	CATAMARCA	40	60	-	-	-	-	100	-	-	A/R	-	-	-	-	-	-	-	-	-	-
CORRIENTES	CORRIENTES	-	-	-	-	-	-	-	-	-	-	-	-	-	-	-	-	-	-	-	-
CHACO	CHARATA	36	64	-	-	-	10	66	23	1	A/R	-	-	5	68	26	23	42	27	8	A/R
	ROQUE SAENZ PENA	-	-	-	-	-	-	-	-	-	-	-	-	10	90	-	12	45	34	9	A/R
FORMOSA	FORMOSA	-	-	-	-	-	-	-	-	-	-	-	-	-	-	-	-	-	-	-	-
JUJUY	JUJUY	-	-	-	-	-	-	-	-	-	-	-	-	-	-	-	-	-	-	-	-
MISIONES	POSADAS	-	-	-	-	-	-	-	-	-	A	-	-	-	-	-	-	-	-	-	-
SALTA	SALTA	-	-	-	-	-	-	-	-	-	-	-	-	-	-	-	-	-	-	-	-
SAN LUIS	SAN LUIS	24	76	-	-	-	-	100	-	-	A/R	-	99	1	-	-	-	100	-	-	A/R
SANTIAGO DEL ESTERO	SANTIAGO DEL ESTERO	13	87	-	-	-	-	100	-	-	A	-	-	-	-	-	-	-	-	-	-
	QUIMILJ	94	6	-	-	-	-	100	-	-	A	-	-	30	70	-	71	29	-	-	A/R
TUCUMAN	TUCUMAN	65	35	-	-	-	-	100	-	-	A/R	-	-	-	-	-	-	-	-	-	-

Las cifras expresan porcentaje de la superficie del área sembrada.

Estado general: MB: Muy Bueno, B: Bueno, R: Regular, M: Malo.

Humedad: A: Adecuada, R: Regular, E: Exceso, I: Inundación, PS: Principio de Sequía, S: Sequía.

Estado Fenológico: E: Emergencia; C: Crecimiento; F: Floración; L: Llenado; M: Madurez

(*) La sumatoria puede ser inferior a 100, correspondiendo la diferencia a siembras aún sin emerger.

HUMEDAD Y ESTADO DE LOS CULTIVOS

Desde el 12/12/14 hasta el 18/12/14

PROVINCIA	DELEGACION	SOJA de primera										SOJA de segunda										HUMEDAD
		Estadio Fenológico (*)					Estado General					Estadio Fenológico(*)					Estado General					
		E	C	F	L	M	MB	B	R	M	E	C	F	L	M	MB	B	R	M			
BUENOS AIRES	BAHIA BLANCA	-	-	-	-	-	-	-	-	-	-	-	-	-	-	-	-	-	-			
	BOLIVAR	9	91	-	-	-	-	-	-	-	-	-	-	-	-	-	-	-	-			
	BRAGADO	-	100	-	-	-	-	100	-	-	30	-	-	-	-	-	100	-	-			
	GRAL. MADARIAGA	10	90	-	-	-	-	99	1	-	-	-	-	-	-	-	-	-	-			
	JUNIN	-	-	-	-	-	-	-	-	-	-	-	-	-	-	-	-	-	-			
	LA PLATA	44	56	-	-	-	-	100	-	-	100	-	-	-	-	18	82	-	-			
	LINCOLN	-	100	-	-	-	-	100	-	-	58	42	-	-	-	100	-	-	-			
	PEHUAJO	-	100	-	-	-	50	50	-	-	100	-	-	-	-	100	-	-	-			
	PERGAMINO	-	100	-	-	-	-	100	-	-	32	68	-	-	-	100	-	-	-			
	PIGÜE	-	100	-	-	-	-	-	-	-	-	-	-	-	-	-	-	-	-			
	SALLIQUELO	12	88	-	-	-	-	100	-	-	14	-	-	-	-	-	-	-	-			
	TANDIL	50	50	-	-	-	-	-	-	-	-	-	-	-	-	-	-	-	-			
	TRES ARROYOS	-	100	-	-	-	-	-	-	-	-	-	-	-	-	-	-	-	-			
25 DE MAYO	18	82	-	-	-	-	78	22	-	100	-	-	-	-	100	-	-	-				
CORDOBA	LABOULAYE	-	100	-	-	-	80	20	-	-	50	50	-	-	-	65	35	-	-			
	MARCOS JUAREZ	-	37	63	-	-	-	100	-	-	15	85	-	-	-	100	-	-	-			
	RIO CUARTO	-	100	-	-	-	-	100	-	-	18	82	-	-	-	100	-	-	-			
	SAN FRANCISCO	75	25	-	-	-	-	100	-	-	75	25	-	-	-	100	-	-	-			
	VILLA MARIA	22	78	-	-	-	-	100	-	-	37	59	-	-	-	100	-	-	-			
ENTRE RIOS	PARANA	-	100	-	-	-	-	100	-	-	24	76	-	-	-	100	-	-	-			
	ROSARIO DEL TALA	7	93	-	-	-	-	-	-	-	30	70	-	-	-	-	-	-	-			
LA PAMPA	GENERAL PICO	50	50	-	-	-	-	100	-	-	100	-	-	-	-	100	-	-	-			
	SANTA ROSA	62	38	-	-	-	-	100	-	-	-	-	-	-	-	-	-	-	-			
SANTA FE	AVELLANEDA	45	55	-	-	-	98	2	-	-	89	11	-	-	-	100	-	-	-			
	CASILDA	-	71	29	-	-	-	100	-	-	16	84	-	-	-	100	-	-	-			
	CANADA de GOMEZ	-	89	11	-	-	88	12	-	-	26	74	-	-	-	100	-	-	-			
	RAFAELA	31	69	-	-	-	-	100	-	-	65	35	-	-	-	100	-	-	-			
	VENADO TUERTO	-	100	-	-	-	-	100	-	-	10	60	-	-	-	100	-	-	-			
CATAMARCA	CATAMARCA	100	-	-	-	-	100	-	-	-	-	-	-	-	-	-	-	-				
CORRIENTES	CORRIENTES	-	-	-	-	-	-	-	-	-	-	-	-	-	-	-	-	-	-			
CHACO	CHARATA	51	46	-	-	-	18	65	17	-	-	-	-	-	-	-	-	-	-			
	Pcia. R. S. PENA	80	20	-	-	-	100	-	-	-	-	-	-	-	-	-	-	-	-			
FORMOSA	FORMOSA	-	-	-	-	-	-	-	-	-	-	-	-	-	-	-	-	-	-			
JUJUY	JUJUY	-	-	-	-	-	-	-	-	-	-	-	-	-	-	-	-	-	-			
MISIONES	POSADAS	-	-	-	-	-	-	-	-	-	-	-	-	-	-	-	-	-	-			
SALTA	SALTA	-	-	-	-	-	-	-	-	-	-	-	-	-	-	-	-	-	-			
SAN LUIS	SAN LUIS	17	83	-	-	-	-	100	-	-	46	54	-	-	-	100	-	-	-			
SANTIAGO DEL ESTERO	SANTIAGO DEL ESTERO	46	54	-	-	-	-	100	-	-	-	-	-	-	-	-	-	-	-			
	QUIMILI	80	20	-	-	-	-	100	-	-	-	-	-	-	-	-	-	-	-			
TUCUMAN	TUCUMAN	91	9	-	-	-	-	100	-	-	-	-	-	-	-	-	-	-	-			

Las cifras expresan porcentaje de la superficie del área sembrada.
 Estado general: MB: Muy Bueno, B: Bueno, R: Regular, M:Malo.
 Humedad: A: Adecuada, R: Regular, E: Exceso, I: Inundación, PS: Principio de Sequía, S: Sequía.
 Estadio Fenológico: E: Emergencia; C:Crecimiento; F: Floración; L: Llenado; M: Madurez
 (*) La sumatoria puede ser inferior a 100, correspondiendo la diferencia a siembras aún sin emerger.

Más información <http://dev.siaa.gov.ar/informes>